

令和4年6月

皆 様

水無瀬離宮の恒久的な保護をめざす会

## 水無瀬離宮の徹底した調査と保護、周知徹底を求める署名

承久の乱で鎌倉幕府と戦った後鳥羽上皇がこよなく愛し、政治と文化活動の拠点として歴史上重要な水無瀬離宮ですが、所在する大阪府島本町では近年急速に開発が進み、実体が明らかにされないまま消滅の危機にあります。

このまま開発を進め水無瀬離宮を消滅させるか、きちんとした発掘調査をして保護に向けて動き出すか、大きな岐路にさしかかっており、私たちの判断が求められています。100年後の未来、島本町、大阪府そして日本国の子孫に、史跡水無瀬離宮跡を遺せるかどうか、今、重要な時を迎えているのです。危機的な現在の状況については、下記QRコードの記事をご参照ください。

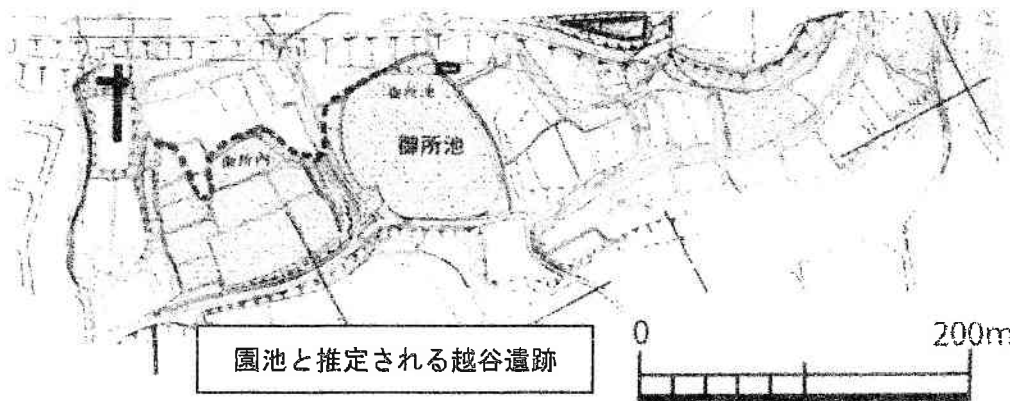
私たちは、水無瀬離宮を史跡として恒久的に保護し、未来に遺したいと考えています。ご賛同いただける方は、別紙、署名簿に署名し、下記まで郵送、メールにPDFで添付ファイルにしてお送りください。署名が集まり次第、代表して島本町、大阪府、文化庁に提出いたします。

《とりまとめ先》〒326-0843 栃木県足利市五十部町 1698

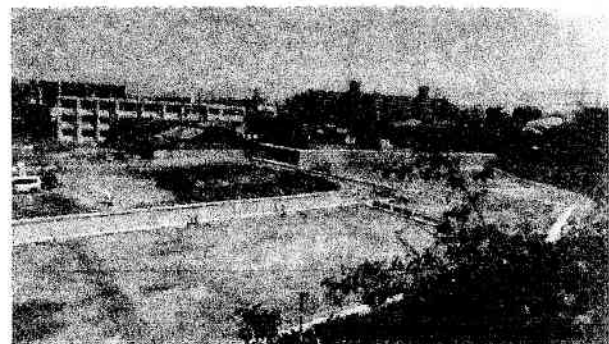
大澤 伸啓

TEL:090-8005-6814

e-mail: nobuosawa2003@yahoo.co.jp



越谷遺跡東から (2021年9月)



越谷遺跡西から (2022年5月)

令和4年6月

文化庁長官  
大阪府知事  
島本町長

様

水無瀬離宮の恒久的な保護をめざす会

## 水無瀬離宮の徹底した調査と保護、周知徹底を求める署名

水無瀬離宮は、鎌倉時代初頭に鎌倉幕府と戦った（承久の乱）後鳥羽上皇が政務と文化活動を行い、こよなく愛した地です。上皇は幕府に敗れて隠岐に流され、武士の世の到来が決定しました。まさに日本歴史のターニングポイントとなった事件に関連する重要な場所でもあります。

歴史上重要な水無瀬離宮ですが、所在する大阪府島本町では近年急速に開発が進み、実体が明らかにされないまま消滅の危機に瀕しています。中でも JR 島本駅西土地区画整理事業区域内の越谷遺跡は、以前から園池遺構の存在が指摘された場所で、昨年3月の工事立会調査で後鳥羽上皇時代の遺物が出土し、かつ岬状突出部の造成土が確認されました。しかし昨年8月以降に盛土が施され、宅地造成が進行しています。道路敷設部分の一部のみを調査するというのですが、大規模な池跡と推測されるため、開発するならば徹底的な調査が必要になります。

私たちは、後世へ悔いを残さぬよう、下記のとおり水無瀬離宮の徹底した調査と保護を求めます。

### 記

- 1、越谷遺跡の徹底解明のための調査と保護
- 2、水無瀬離宮の実体を解明するための学術調査の実施と保護
- 3、水無瀬離宮の存在を周知徹底するための説明板設置と展示施設の開設

氏名	住所	コメントなど

\* 個人情報については上記目的以外に使用いたしません。